



# Digitalisierung der Bergbehörde NRW

## Aktueller Stand und Herausforderungen

Gabriele Seitz und Felix Tillman Meyer  
Abteilung 6 – Bergbau und Energie in NRW



# Inhalt

- Digitalisierung nach außen (z.B. OZG, OpenData)
  - Für Bürgerinnen und Bürger
  - Für Kommunen und Behörden
  - Für Unternehmen
- Digitalisierung nach innen (z.B. EGovG, E-Akte)
  - Effiziente und schnelle Entscheidungen
  - Weniger Personal
- Herausforderungen
  - Z.B. Vernetzung der Verwaltungsportale
  - Z.B. Neu: Ende-zu-Ende-Digitalisierung
  - Digitale Souveränität



# Onlinezugangsgesetz (OZG) OZGÄnderungsgesetz (OZGÄndG)

- Online Zugänge für Bürgerinnen und Bürger und Unternehmen
- Vernetzung der Verwaltungsportale
- Neu: Ende-zu-Ende-Digitalisierung





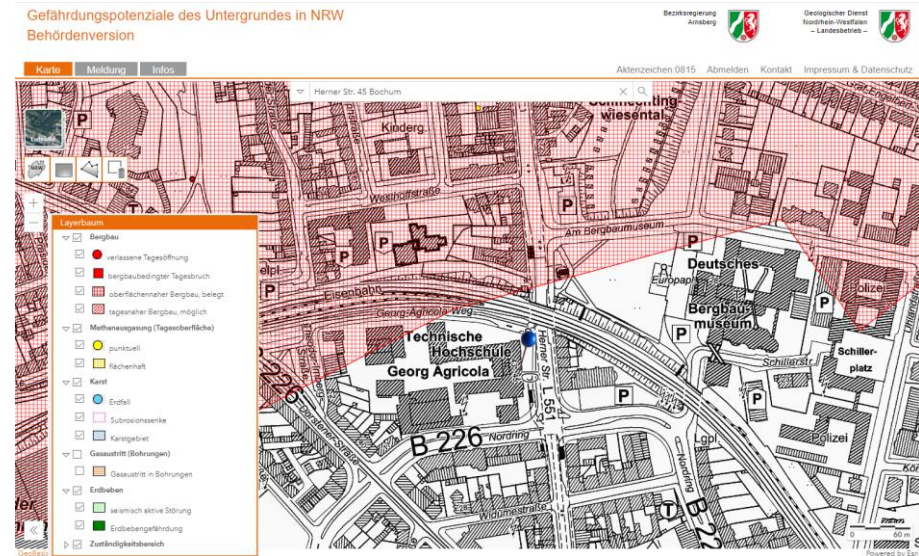
# Digitalisierung nach Außen - Beispiele

- Gefährdungspotenziale des Untergrundes in NRW - Bürgerversion
  - Bereitstellung von Erstinformationen
  - Antragstellung für geologische und bergbauliche Auskünfte

[https://www.gdu.nrw.de/GDU\\_Buerger/](https://www.gdu.nrw.de/GDU_Buerger/)

# Digitalisierung nach Außen - Beispiele

- Gefährdungspotenziale des Untergrundes in NRW - Behördenversion
  - Bereitstellung von grundstücksscharfen Erstinformationen
  - Arbeitsgespräch in Räumen des GD NRW am 20.05.2025

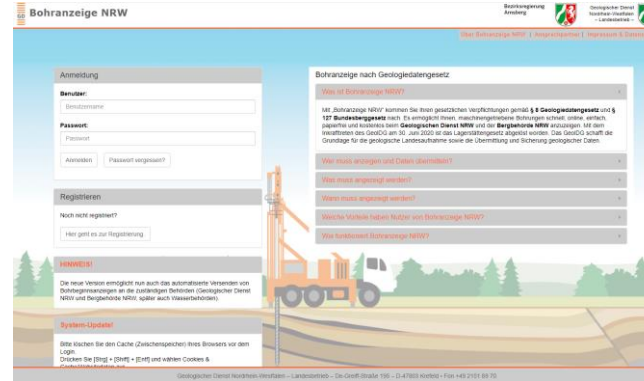


GDU - Behördenversion

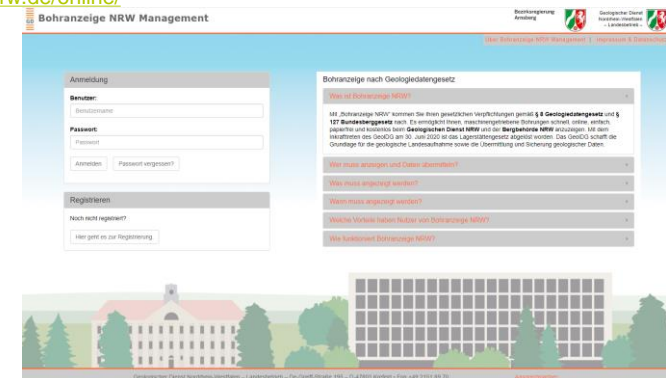


# Digitalisierung nach Außen - Beispiele

- Bohranzeige NRW
  - Gleichzeitige Anzeige von Bohrungen nach BBergG und GeoIDG
  - Vernetzung der Behörden in NRW über Managementtool
  - Komplett digitale Bearbeitung



<https://www.bohranzeige.nrw.de/online/>



Bohranzeige – Management



# Digitalisierung nach Außen - Ausblick

- EfA Projekt Bergbau
- Nutzung von Bergpass
  - Anträge gem. BBergG
  - Digitale Bearbeitung mittels Fachverfahren
  - Noch in Umsetzung

**BERGPASS**

Über BergPass Letzte Sprache Gebärdensprache Anmelden

Stellen Sie Anträge an Ihre Bergbehörde ab jetzt digital. Schnell. Sicher. Einfach.

Jetzt starten

Einfach beantragen

Dashboard

Wer ist online, Meine Vorgänge, Kommentare

Sie sind alleine hier

Objekt	Vorgang	Arbeitsschritt	Status
BB anm Berg	Neuer Unternehmer	Daten des neuen Unternehmers	In Arbeit
BB anm Berg	BB anm Berg Testunternehmen: Unternehmer bearbeiten	keiner aktiv	Beendet
BB anm Berg	BB anm Berg Testunternehmen: Neuer Unternehmer	keiner aktiv	Beendet
BB anm Berg	000 Unternehmenregistrierung - I&R Anträge	Unternehmensdaten in Arbeit	In Arbeit
BB anm Berg	Anträge betriebl	Anträge betriebl	In Arbeit

Kommentare

Kommentare (letzten 50)

Bergpass und  
Fachverfahren



# Digitalisierung nach Außen - Beispiele

- OpenData

<https://open.nrw/>



Daten für alle und jeden Zweck nutzbar bei Nennung des Herausgebers  
[Datenlizenz Deutschland Namensnennung 2.0](#)

## Veröffentlichende Stelle

[Bezirksregierung Arnsberg](#)

[Kontakt aufnehmen](#)

Bezirksregierung  
Arnsberg



## Erstellt am

22.12.2014

## Aktualisiert am

18.02.2025

## Kategorien

Regierung und öffentlicher Sektor

Regionen und Städte

Wirtschaft und Finanzen

## Schlagwörter

Berechtsame, Bergbauberechtigung,  
Bergwerkseigentum,  
Berichterstattungseinheiten,  
Bewirtschaftungsgebiet, Energiequellen,  
Erlaubnis, Konzession, Lizenz,  
Schutzgebiete, bebu, geregelte Gebiete,  
opendata

## Offenheits-Skala (Details)

Die Offenheits-Skala auf Datensatz-Ebene ergibt sich aus der Distribution mit der besten Bewertung.

★★★★☆ Nicht-proprietär

## Links

[Link zum Original-Portal](#)

[Link zu den Metadaten im Format  
RDF/XML](#)





# Digitalisierung nach Außen - Beispiele

- OpenData

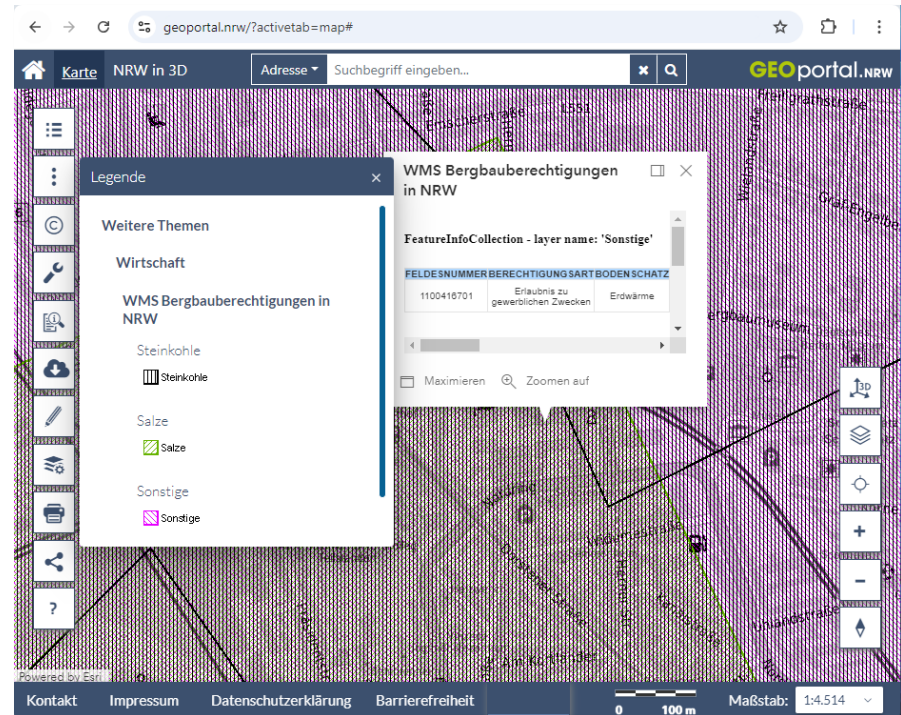
<https://open.nrw/>



- INSPIRE

<https://www.geoportal.nrw/>

Daten in EU-weit einheitlichem Format,  
Nutzungseinschränkung möglich





# Digitalisierung – Herausforderungen

- Vernetzung der Behörden
  - Vereinheitlichung von Prozessen und Strukturen
- Schnittstellen
  - Zwischen Fachverfahren und digitaler Aktenführung
  - Zwischen einzelnen Fachverfahren
- Anpassung der Gesetzesgrundlage
  - Ermöglichung des digitalen Zugangs



Teilnehmende Bundesländer am EFA-Projekt Bergbau



# Digitalisierung - Verwaltungsarbeit

- Papierarmes Büro mit Umsetzung der digitalen Aktenführung
- Nutzung digitaler Tools der Landesverwaltung z.B. Beteiligung.NRW



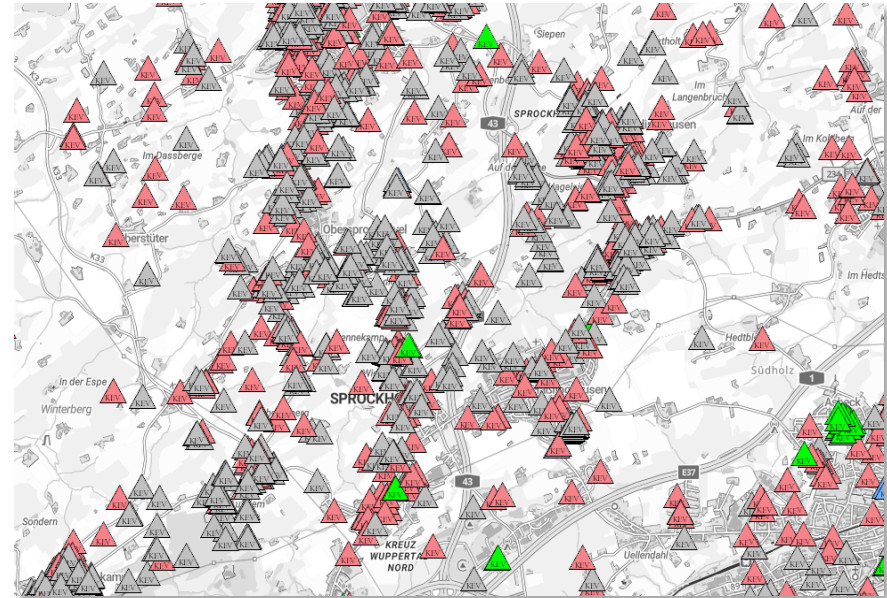
Die Landesregierung  
Nordrhein-Westfalen



# Digitales Verwaltungsarbeiten - Intern

Umfang der digitalisierten Unterlagen,  
z.B.

- Eingegangene Vorgänge / Gutachten  
(verortet): ca. 121.000

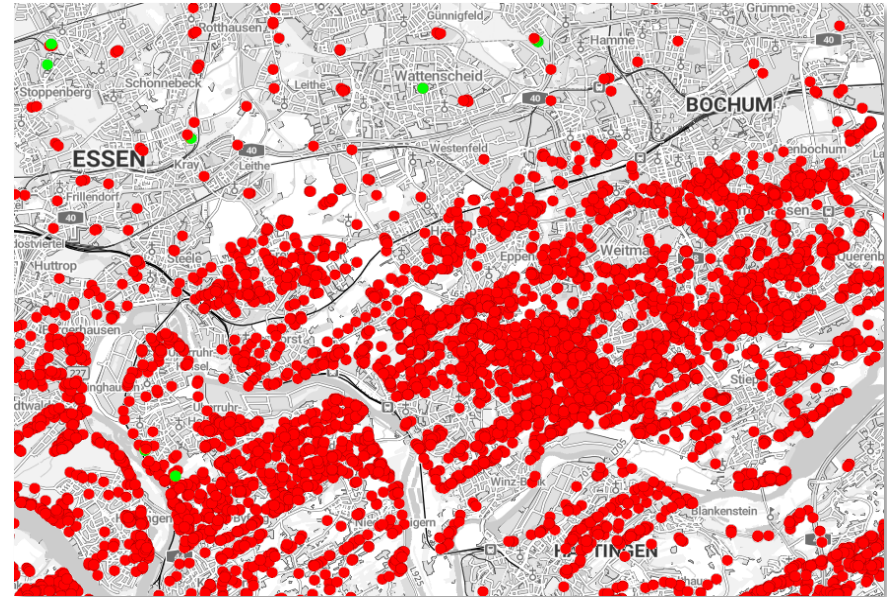




# Digitales Verwaltungsarbeiten - Intern

Umfang der digitalisierten Unterlagen,  
z.B.

- Eingegangene Vorgänge / Gutachten (verortet): ca. 121.000
- Tagesöffnungen des Bergbaus: ca. 32.000 von ca. 60.000 vermuteten



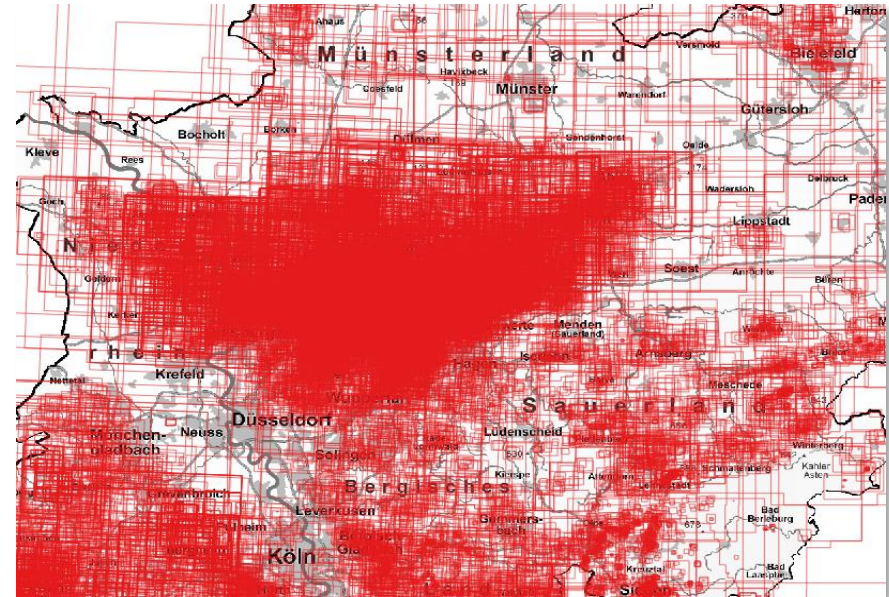




# Digitales Verwaltungsarbeiten - Intern

Umfang der digitalisierten Unterlagen,  
z.B.

- Eingegangene Vorgänge / Gutachten (verortet): ca. 121.000
- Tagesöffnungen des Bergbaus: ca. 32.000 von ca. 60.000 vermuteten
- Bergbauliche Risse: ca. 162.000 in 2.300 Risswerken
- Und viele weitere Datenbestände



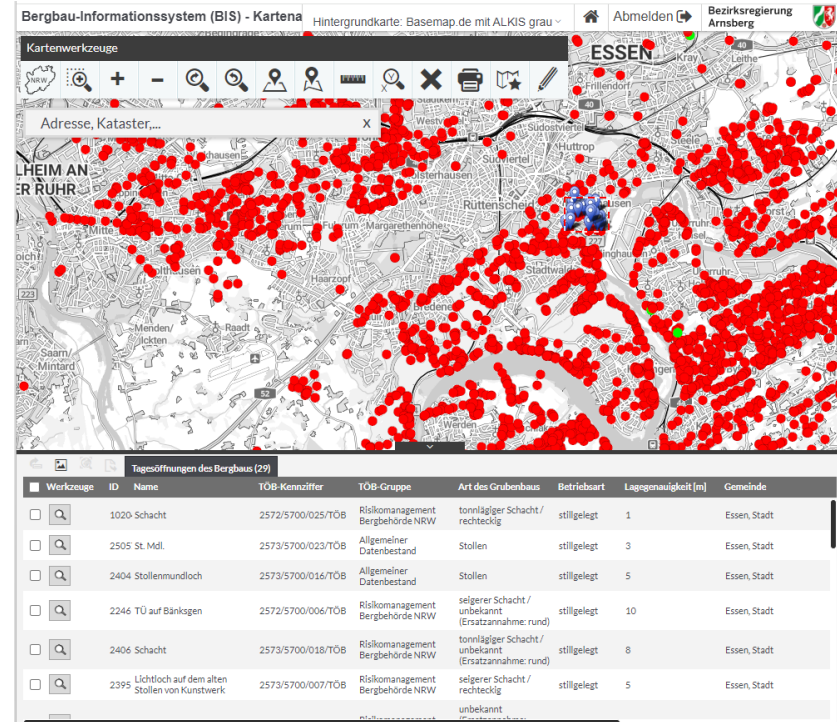
# Digitales Verwaltungsarbeiten - Intern

- Informationsbereitstellung
  - Bergbauinformationssystem mit derzeit 17 Fachmodulen: webbasierte Kartenanwendung mit Datenbank

Bergbau-Informationssystem (BIS) - Kartena Hintergrundkarte: Basemap.de mit ALKIS grau

Kartenwerkzeuge

Adresse, Kataster...

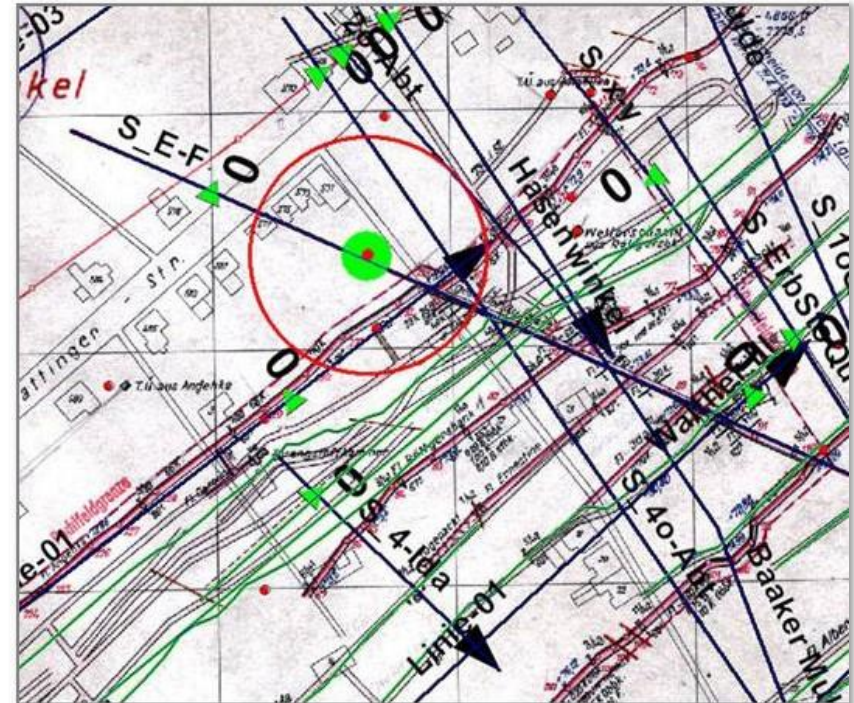


Werkzeuge	ID	Name	TOB-Kennziffer	TOB-Gruppe	Art des Grubenbaus	Betriebsart	Lagegenauigkeit [m]	Gemeinde
<input type="checkbox"/>	1020	Schacht	2572/5700/025/TOB	Risikomanagement Bergbehörde NRW	tonnlägiger Schacht / rechteckig	stillgelegt	1	Essen, Stadt
<input type="checkbox"/>	2505	St. Mdl.	2573/5700/023/TOB	Allgemeiner Datenbestand	Stollen	stillgelegt	3	Essen, Stadt
<input type="checkbox"/>	2404	Stollenmundloch	2573/5700/016/TOB	Allgemeiner Datenbestand	Stollen	stillgelegt	5	Essen, Stadt
<input type="checkbox"/>	2246	TU auf Banksen	2572/5700/006/TOB	Risikomanagement Bergbehörde NRW	seligerer Schacht / unbekannt (Ersatzannahme: rund)	stillgelegt	10	Essen, Stadt
<input type="checkbox"/>	2406	Schacht	2573/5700/018/TOB	Risikomanagement Bergbehörde NRW	tonnlägiger Schacht / unbekannt (Ersatzannahme: rund)	stillgelegt	8	Essen, Stadt
<input type="checkbox"/>	2396	Lichtloch auf dem alten Stollen von Kunstwerk	2573/5700/007/TOB	Risikomanagement Bergbehörde NRW	seligerer Schacht / rechteckig	stillgelegt	5	Essen, Stadt



# Digitales Verwaltungsarbeiten - Intern

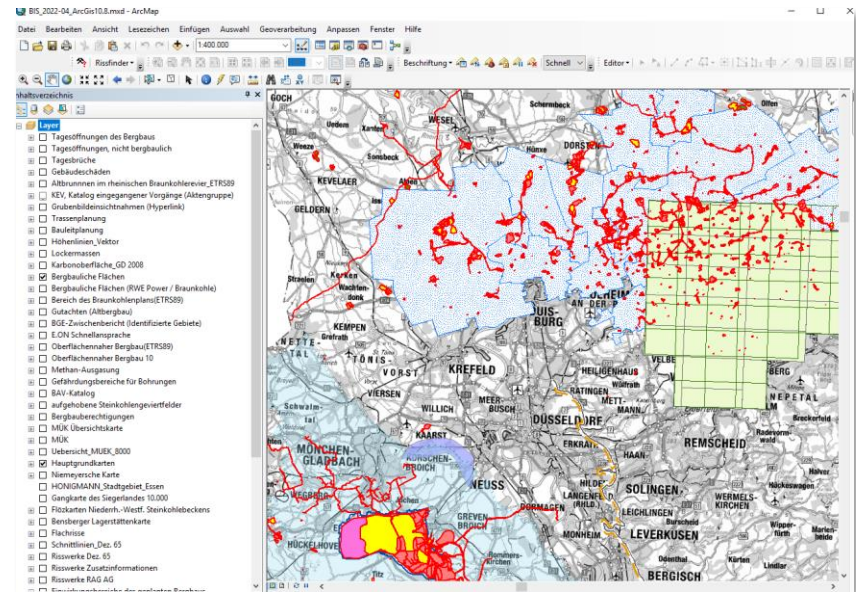
- Informationsbereitstellung
  - Bergbauinformationssystem mit derzeit 17 Fachmodulen:  
webbasierte Kartenanwendung  
mit Datenbank
  - Digitales Rissarchiv: Sammlung  
von Risswerken mit Metadaten





# Digitales Verwaltungsarbeiten - Intern

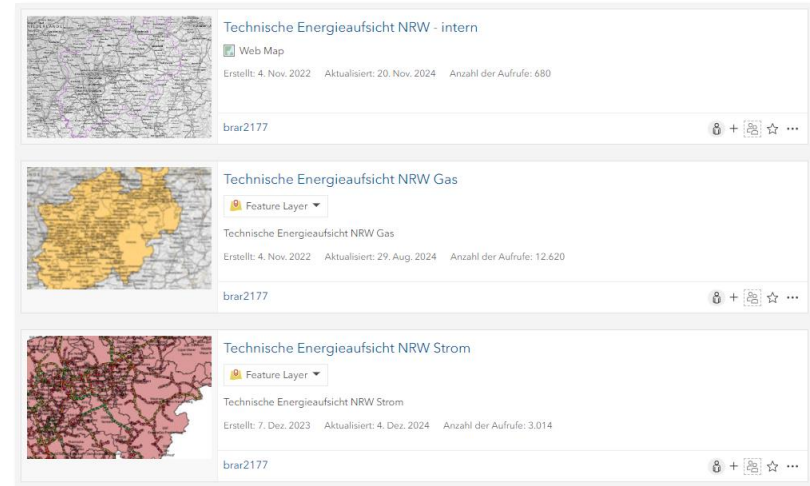
- Informationsbereitstellung
  - Bergbauinformationssystem mit derzeit 17 Fachmodulen: webbasierte Kartenanwendung mit Datenbank
  - Digitales Rissarchiv: Sammlung von Risswerken mit Metadaten
  - GIS-Projekt mit weiteren Fachebenen zur kombinierten Analyse





# Digitales Verwaltungsarbeiten - Intern

- Informationsbereitstellung
  - Bergbauinformationssystem mit derzeit 17 Fachmodulen: webbasierte Kartenanwendung mit Datenbank
  - Digitales Rissarchiv: Sammlung von Risswerken mit Metadaten
  - GIS-Projekt mit weiteren Fachebenen zur kombinierten Analyse
  - GIScloud.NRW für spezielle Fragestellungen, hier im LVN zur Energieaufsicht





# Digitales Verwaltungsarbeiten - Intern

- Herausforderungen
  - Synchronisierung der internen und externen Informationssysteme (OpenData, GdU, EfA-BIS ...) (Aktualität)
  - Informationssicherheit und Umsetzung von „Schutzbedarf hoch“ wegen möglicher Auswirkungen bei fehlerhaften Daten (hohe Kosten und komplexe technische Infrastruktur)
  - Abwägung des Schutzes personenbezogener Daten versus Gefahrenabwehr



# Herausforderungen – Digitale Souveränität

- „Digitale Souveränität“  
beschreibt „die Fähigkeiten und Möglichkeiten von Individuen und Institutionen, ihre Rolle(n) in der digitalen Welt selbstständig, selbstbestimmt und sicher ausüben zu können“ *Definition gem. Studie zum Thema „Digitale Souveränität“ der Kompetenzstelle Öffentliche IT (ÖFIT).*
- ESRI -> QGIS:  
Loslösung von geschlossenen Anwendungen mit proprietären Lizenzmodellen (z.B. ESRI) hin zu OpenSource-Projekten (z.B. QGIS)
- OpenSource bei IT.NRW:  
Auch große Dienstleister (z.B. IT.NRW) bereiten die Umstellung auf bzw. Ergänzung durch OpenSource-Projekte vor.
- Digitales Rissarchiv:  
Erstes OpenSource-Projekt bei der Bergbehörde NRW derzeit in der Entwicklung



**Vielen Dank für Ihre Aufmerksamkeit.**